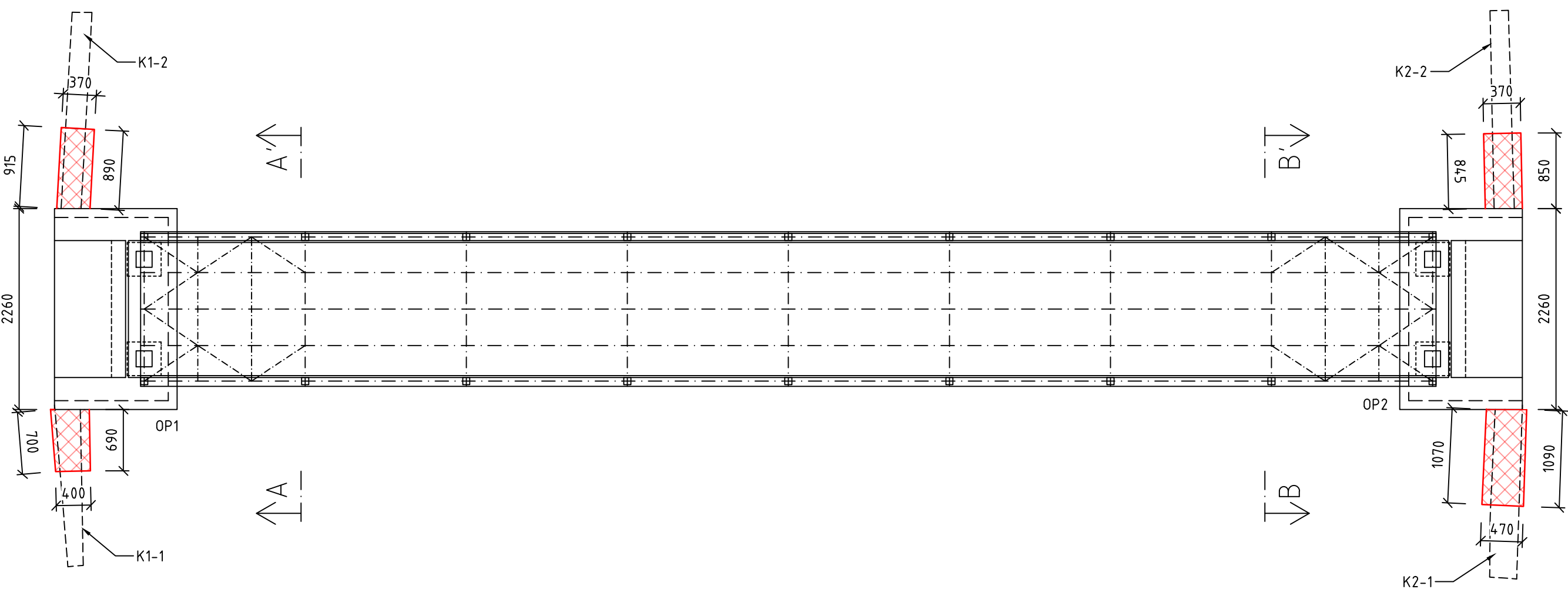
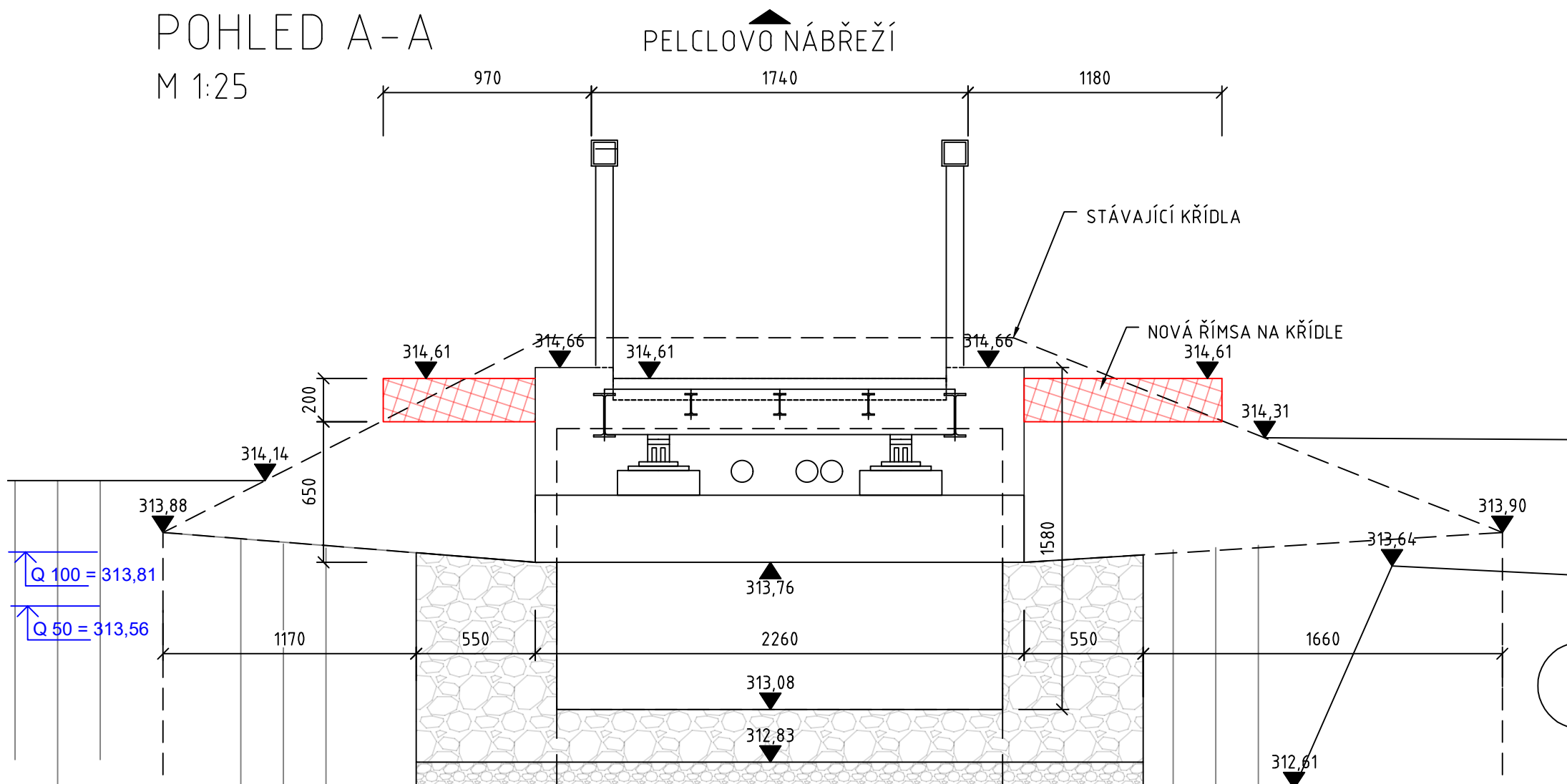
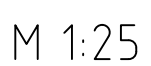


## M 1:50

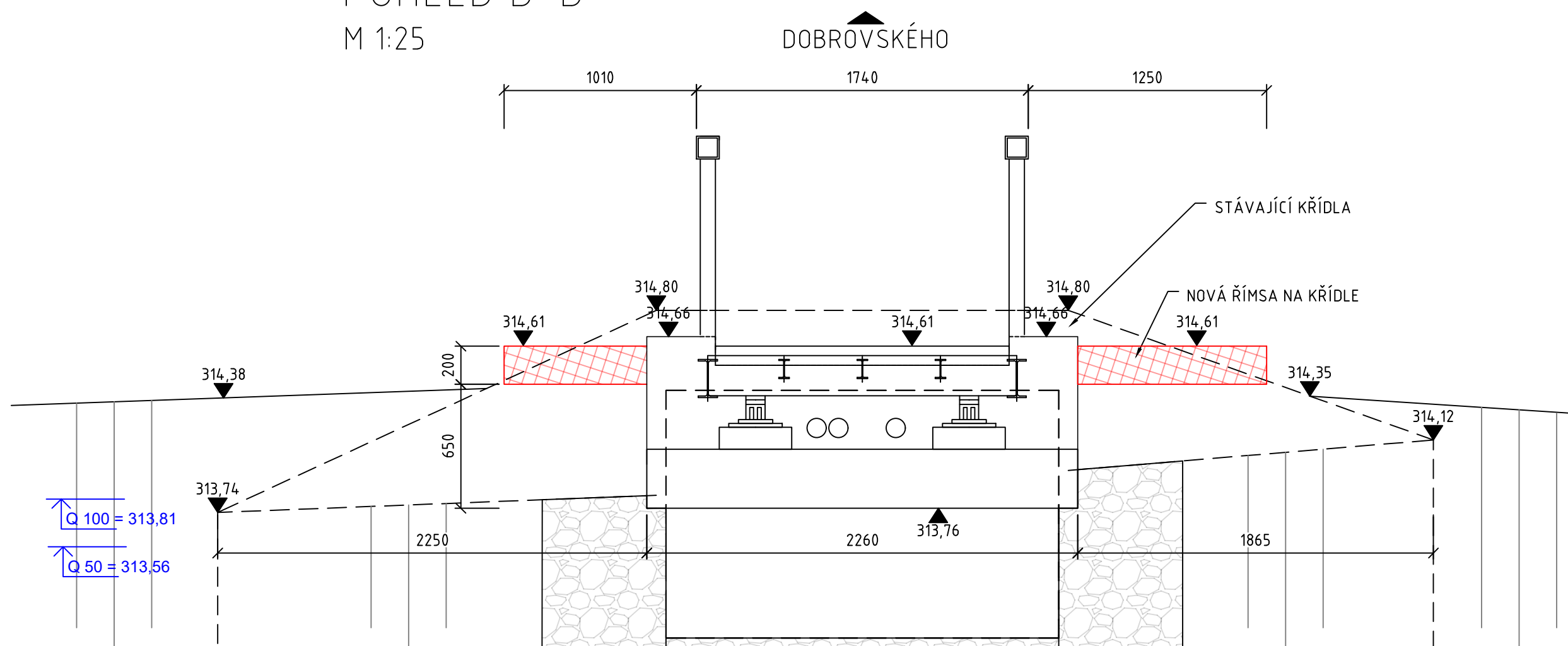


POUŽITÝ MATERIÁL	
OPĚRY	C 30/37 - XC4 +XF4+XD3+XA3
ŘÍMSA-KŘÍDLA	C 30/37 - XC4 +XF4+XD3+XA3
BETONÁŘSKÁ VÝZTUŽ	B500B

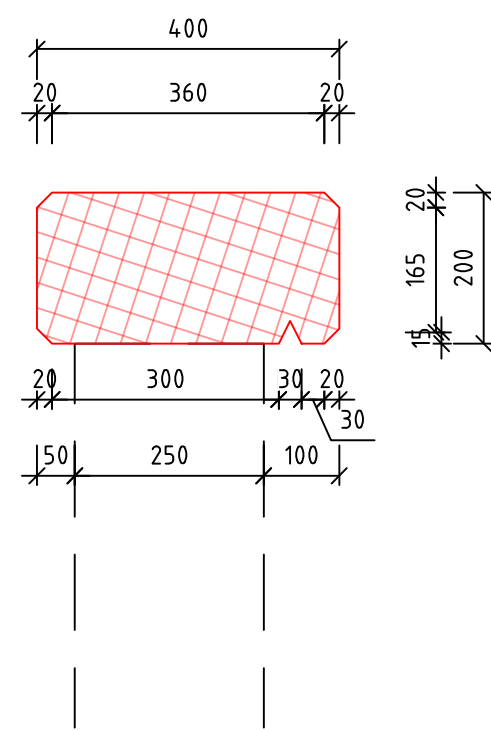
- Veškeré viditelné hrany se zkosí 20/20 mm
- Všechny zasypané části, na kterých není povrchová hydroizolace z asfaltových pásů se opatří nátěrem proti zemní vlhkosti alip + 2al
- Zařídění a vlastnosti betonu dle ČSN EN 206, číselné hodnoty z normy jsou závazné jako minimální
- Provádění a tolerance betonových konstrukcí dle ČSN EN 13670
- Stykování a tolerance výztuže dle ČSN EN 1992
- Povrchová úprava BK – viditelné plochy: Ca nebo Aa – prkna na sraz nebo systémové bednění z tvrzencých překližek se šroubovanými spoji a výztuhám
- Povrchová úprava BK – viditelné plochy: C10 – vodovodná překlíčka nebo ocelové bednění bez priznaných spár v pohledové kvalitě bez dalších úprav
- Povrchová úprava BK – horní plocha desky mostovky: bude upravena pro pokládku izolace



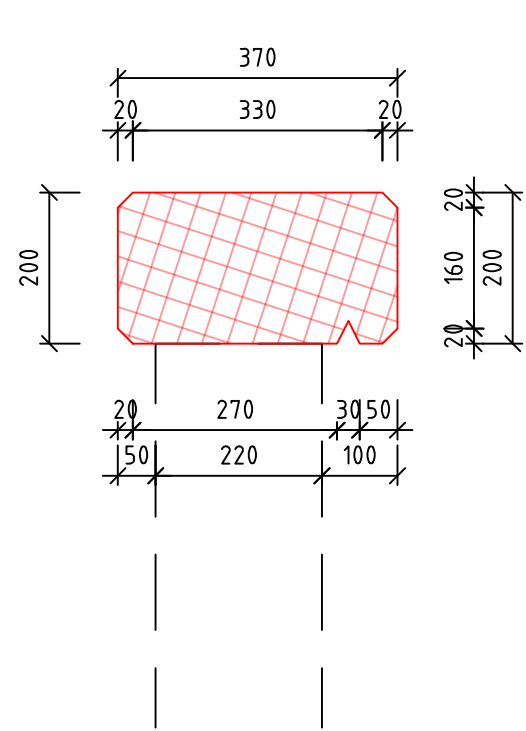
M 1:25



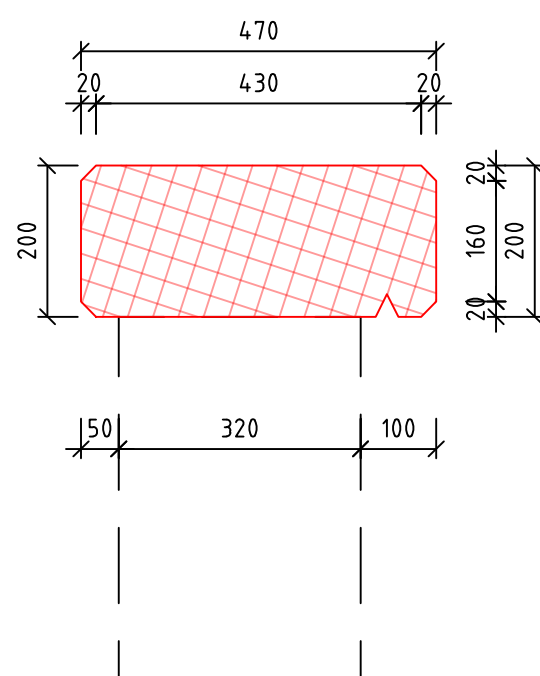
Před zahájením prací je nutné ověřit stav a velikost odbouraných částí křídel a upravit dle skutečného tvaru tvar římsy

KRIL  
M 4 10

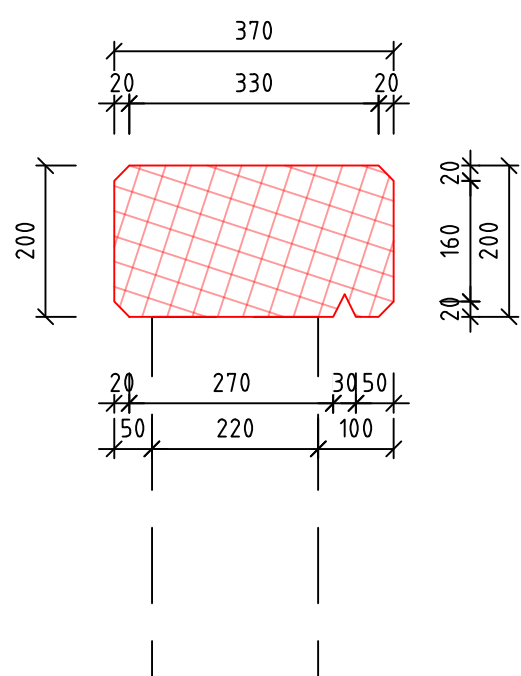
## KRITIK



## M 4 10



## M 4 10



ZPRACOVATEL PROJEKTU PROZESOR DES PROJEKTS		02		
Kucián statika s. r. o. Pardubice 17. listopadu 236		01		
		REVIZE	POPS REVIZE	DATUM REVIZE
ZODPOVĚDNÝ PROJEKTANT VERANTWORTLICHER		VYPRACOVAL ERSTELLER		KONTROLOVAL KONTROLLER
Ing. Martin Kucián		Bc. Klára Kasalová		Ing. Martin Kucián
INVESTOR / INVESTOR		STUPĚNĚNÍ DOKUMENTACE PROJECT STUFE		DPS
Město Rychnov nad Kněžnou		ZAKÁZKOVÉ ČÍSLO BESTELLNUMMER		-
STAVBA / BAU		DATUM REVIZE 00 REVISIONSDATUM 00		10/2023
Lávka pro pěší v Rychnově nad Kněžnou Pelcovo nábreží		FORMÁT FORMAT		8xA4
		MĚŘÍTKO MASSSTAB		1:50/25/10
STAVEBNÍ OBJEKT / GEUBÄDE OBJEKT		SOUBOR DATEI		-
SO 201 - Rekonstrukce lávky		ČÍSLO VÝKRESU / ZEICHNUNGSNUMMER		
NÁZEV PŘÍLOHY / NAME DES ANHANGS		RYCH_DPS_201_15		
Výkres římsy na křídlech				
		ČÍSLO PÁRE PARE NUMBER		