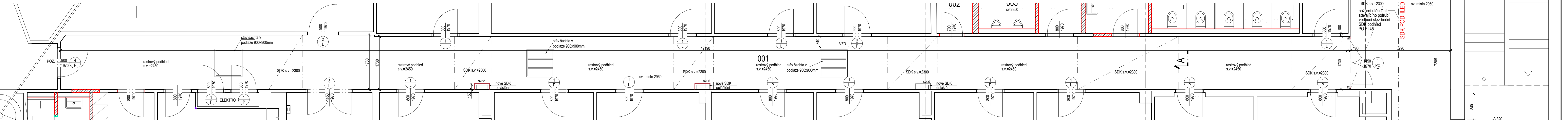


NÁVRH
PŮDORYS 1. PP - CHODBA



LEGENDA MATERIÁLŮ

POZNÁMKA:

Povrchy podlah

- Typ P1 - keramická dlažba - slinutá neglazovaná rektifikovaná; povrch matný, nasákavost pod 0,5%; chemicky odolná, protikyselinám a louhům dle ISO 10545-13 v nízké koncentraci - hodnota A, ve vysoké koncentraci - hodnota B; pevnost >32 MPa; odolnost proti tvorbě skvrn dle ISO 10545-14 hodnota min.3, koeficient tření > 0,3; mrazuvzdorná; odolnost proti chemikáliím používaným v domácnosti; protiskluzná R10/B; ořezuvzdornost PEI 4; 600x600 mm; sokl řezaný, RAL 0709010 (světlé béžová)
- Typ P2 - homogenní vinylová podlaha s povrchovou úpravou SMART top v tloušťce 2 mm, odolnost proti chemikáliím, skvrnám a poškrábání, protiskluz R9, odolnost vůči opotřebení třída Třída 23mmy EN660-2; hodnota odrazivosti světla(LRV) 10%; vyfářená na sítnu pomocí systémové síty (v barvě světlé šedě RAL 7500) do výšky 100 mm, třída reakce na oheň Bn-s1(dle ČSN EN 13 501-1), v rolicích, barva trvalé modrá

Povrchy stěn

- Typ ST2 - omítka štuková + nátěr omyvatelný ořezuvzdorný - barva bílá
- Typ ST3 - sádkartonová konstrukce + nátěr omyvatelný ořezuvzdorný, barva bílá

Podhledy

Typ T1 - akustický stropní systém se součinitelem zvukové absorpce dle klasifikace EN 11654, jednotlivé hodnoty pro NRC a SAA v souladu s ASTM C 423. Zvuková absorpce v souladu s EN ISO 354.

Panel s polozapuštěnou hranou ve viditelném roštu se stínovým efektem, tl. 15mm a rozměr 600x600mm, vnitřní jádro ze skleněné vlny s vysokou hustotou. Panely opticky částečně zakrývají závěsný rošt z pozinkované oceli, celková hmotnost konstrukce je 2,5 Kg/m², viditelný povrch pokryt sklenou tkaninou v bílé barvě - nejbližší barevný vzorek (NCS S 0500-N) se světelnou odrazivostí 83%, zadní strana panelu pokryta sklovláknennou tkaninou, hrany jsou natřeny, rošt z pozinkové oceli, požární odolnost dle EN ISO 1182 - jádro klasifikováno jako nehořlavé, třída A2-s1 dle EN 13501-1, systém klasifikován jako požárně odolný podle NT FIRE 003.

Odolnost proti vlhkosti: odolnost trvalé relativní vlhkosti prostředí 95% při 30C° dle (ISO 4611). Interiérové klimatické vlastnosti: certifikace "The Climate Labelling", emisní třída M1 pro stavební materiály, doporučeno Švédskou asociací pro astma a alergie.

Typ T2 - omítka štuková + nátěr ořezuvzdorný, barva bílá

Typ T3 - sádkartonová konstrukce + nátěr ořezuvzdorný, barva bílá

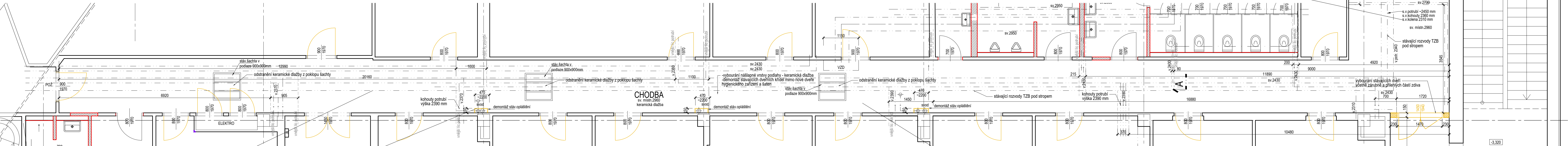
LEGENDA MÍSTNOSTÍ

ozn.	název místnosti	plocha místnosti	povrchy podlah	povrchy stěn	povrchy stropů	světlá výška
001	CHODBA	73,4 m2	typ P1	typ ST2	typ T1	2450/2300 mm
001a	CHODBA	19,25 m2	typ P1	typ ST2	typ T1	2450/2300 mm
	CELKEM	92,65 m2				

LEGENDA MATERIÁLŮ:

- STÁVAJÍCÍ KONSTRUKCE
- NAVŘZENÉ KONSTRUKCE
pórobetonové zdivo tl. 100, 150 a 200 mm

BOURACÍ PRÁCE
PŮDORYS 1. PP - CHODBA

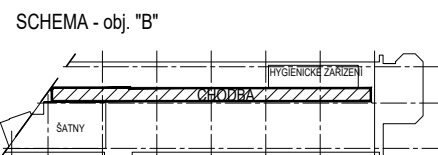


POZNÁMKA:

- Před započatím bouracích prací je nutné oddělit prostor stavby od prostorů, které zůstanou v průběhu realizace v provozu (opatření proti pronikání prachu a hlukosti zůstane instalováno po celou dobu stavby). Dále se musí zakrýt stávající okenní otvory, aby nedošlo k jejich poškození, nebo znečištění.
- Bourací práce se týkají vnitřní změny dispozice a s tím související povrchové úpravy. Dojde k vybourání vybrané stávající dělicí příčky včetně dvoukřídlých dveří. Do nosných zdí se nezasahuje.
- Součástí bouracích prací v dotčených prostorech je odstranění stávajících povrchů podlah - podlahové krytiny, renovace stěn - nevyhovující štukové omítky. V dotčených místech budou demontována a opětovně namontována dveřní křídla pro provedení jejich renovace a stávající zábrusky budou opatřeny novým nástlikem.
- Prostupy malého průměru budou prováděny dle výkresů profese silnoproudých rozvodů. Před vtákním musí dojít k přesnému zjištění polohy dvířek překládky apod. a polohy prostupů budou náležitě upraveny.

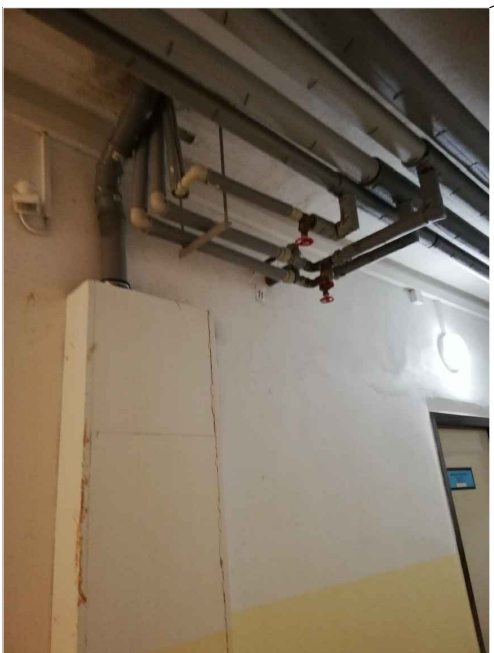
Bourací práce je třeba provádět s vědomím principů statického působení, dodržovat předepsané průzkumné práce, dodržovat návaznost původních konstrukcí s konstrukcemi nové budoványí a zesilovanými. Nutno dodržet postup a sled stanovený statikem.

S ohledem na nemožnost provedení celkového stavebně technického průzkumu a zjištění všech zabudovaných prvků a materiálů stávající stavby zajistí vyšší dodavatel stavby v rámci demolic průběžné dokumentování jednotlivých vlastností bouraných konstrukcí, případně vyvine GP nebo odborného poradce pro zjištění materiálů a následné zařazení do systému ukládání na vybrané skládce. Dle platných ČSN.



LEGENDA MATERIÁLŮ:

- STÁVAJÍCÍ KONSTRUKCE
- BOURANÉ KONSTRUKCE



MÍSTNÍ VÝŠKOVÝ SYSTÉM: ±0,000 = výška stávající čisté podlahy v 1.NP			
ZODPOVĚDNÝ PROJEKTANT	VYPRACOVAL	KONTROLOVAL	
STAVBAČNÍ ČÍSLO	PROJESE:		ATELIER H1 & ATELIER HAJEK s.r.o.
Ing. Jiří Hájek	Ing. arch. A. Andres	Ing. Jiří Hájek	625 875 58 03 BRANIS KRALOVÉ IČO: 64702374, DIČ: CZ 64702374 tel./fax: +420 495340379, e-mail: info@h1.cz
INVESTOR: Město Rychnov nad Kněžnou, Havlíčkova 136, 516 01 Rychnov nad Kněžnou			
ČÍSLO ZAKÁZKY	17-H-2020	DRUH PROJEKTU	DPS
Společenské centrum RnK, prostory ZUŠ		DATUM	3.2020
Chodba - stavební úpravy 1.PP		FORMÁT	A4
PŮDORYS 1.PP - CHODBA		MĚŘÍTKO:	PŘÍLOHA:
	1:50		D1.lb.1