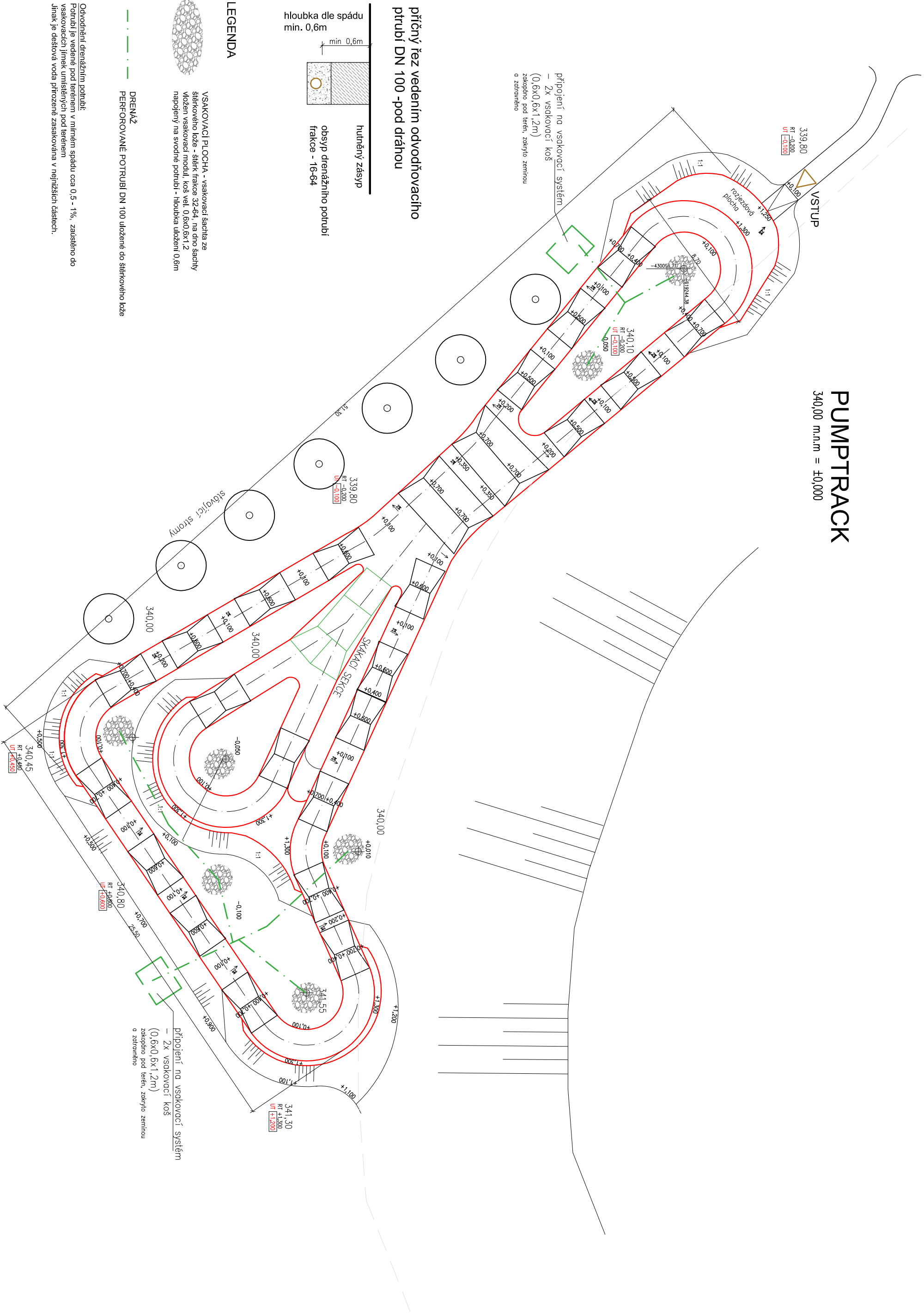
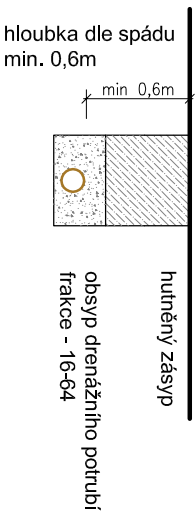


PUMPTRACK

340,00 m.n.m = ±0,000



příčný řez vedením odvodňovacího
potrubí DN 100 -pod dráhou



LEGENDA



VSAKOVACÍ PLOCHA - vsakovací šachta ze
štěrkového lože - štěrk frakce 32-64, na dno šachty
vložen vsakovací modul, koš vel. 0,6x0,6x1,2
napojený na svodné potrubí - hloubka uložení 0,6m



DRENÁŽ
PERFOROVANÉ POTRUBÍ DN 100 uložené do štěrkového lože

Odvodnění drenážním potrubím:
Potrubí je vedeno pod terénem v mírném spádu cca 0,5 - 1%, zajištěno do
vsakovacích jímek umístěných pod terénem
Jinak je dešťová voda přirozeně zasakována v nejnižších částech.



Název:
PUMPTRACK RYCHNOV NAD KNĚŽNOU
Rychnov nad Kněžnou, parc.č. 910/1
Stavebník:
Město Rychnov nad Kněžnou

projektant:
ing. Josef Dytrch
vypracoval:
ing. Michal Severa

datum:
12/2021
měřítko:
1:200

výkres:
**ODVODNĚNÍ
DRAHY**