

Zpracovatel:
Martin Klapal

DATmoLUX a.s.
Nováčkova 27, Brno
737288985
mklapal@datmolux.xz

Datum:
07.10.2019



Rychnov nad Kněžnou

Obsah

Rychnov nad Kněžnou

Rychnov nad Kněžnou

Innolumis Public Lighting - Nicole 730 56W (1xLED MODULE NT).....	3
---	---

Silnice 1: Alternativa 1

Výsledky plánování.....	6
-------------------------	---

Silnice 1: Alternativa 1 / Chodník 1 (P6)

Izolovat.....	8
---------------	---

Silnice 1: Alternativa 1 / Vozovka 1 (M5)

Izolovat.....	9
---------------	---

Silnice 1: Alternativa 1 / Chodník 2 (P6)

Izolovat.....	11
---------------	----

poslední sloup: Alternativa 2

Výsledky plánování.....	12
-------------------------	----

poslední sloup: Alternativa 2 / Chodník 1 (P6)

Izolovat.....	14
---------------	----

poslední sloup: Alternativa 2 / Vozovka 1 (M5)

Izolovat.....	15
---------------	----

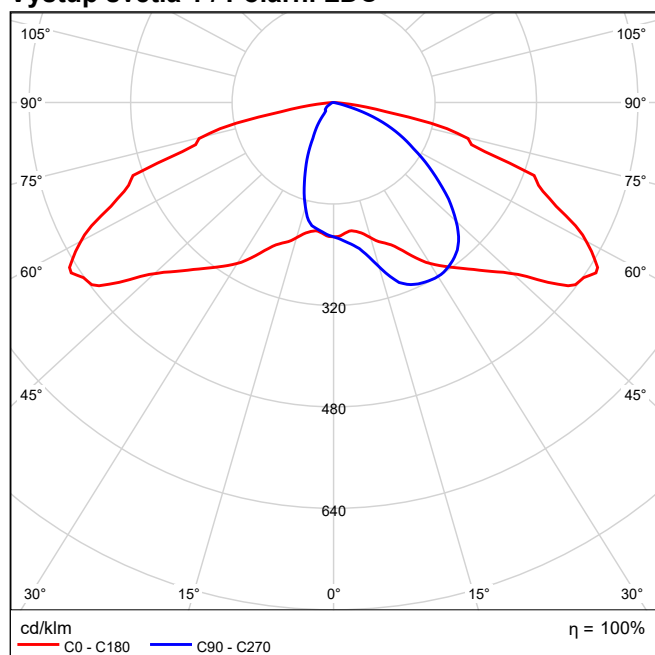
poslední sloup: Alternativa 2 / Chodník 2 (P6)

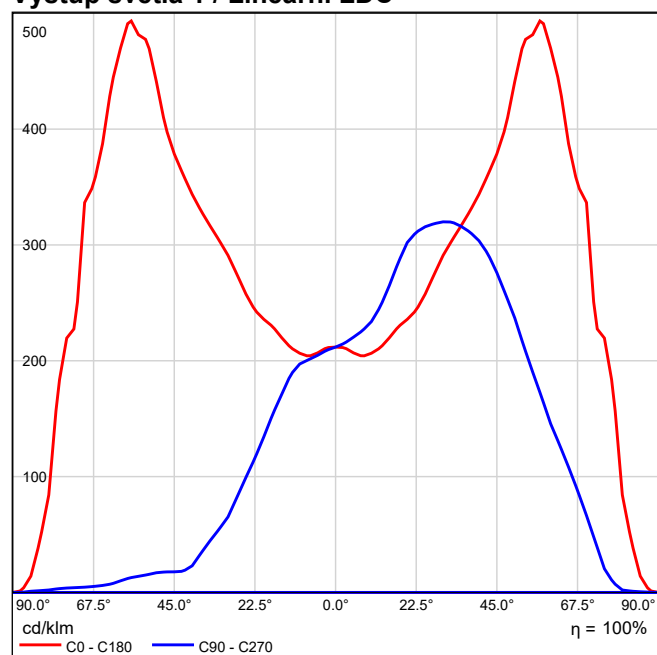
Izolovat.....	17
---------------	----

Innolumis Public Lighting Nicole 730 56W 1xLED MODULE NT

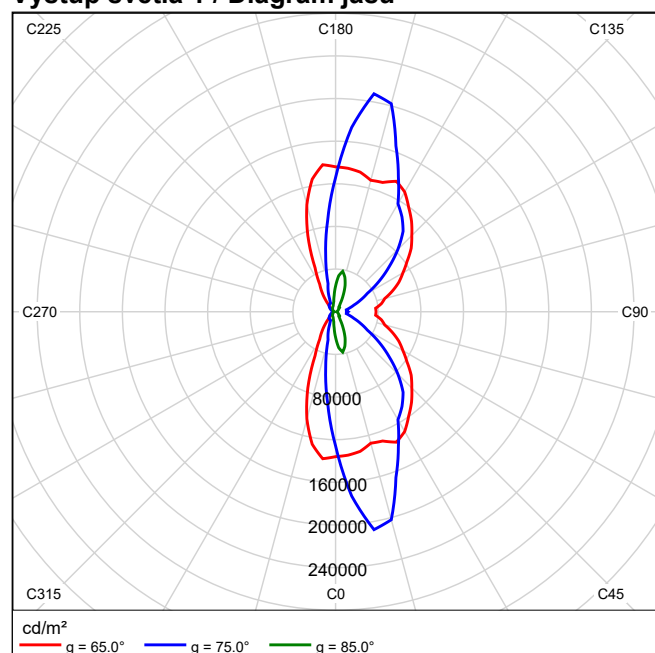
Obrázek svítidla
najdete v našem
katalogu svítidel.

Provozní účinnost: 100%
Světelný tok žárovky: 5340 lm
Světelný tok svítidla: 5340 lm
Výkon: 63.0 W
Světelný výtěžek: 84.8 lm/W

Výstup světla 1 / Polární LDC

Výstup světla 1 / Lineární LDC

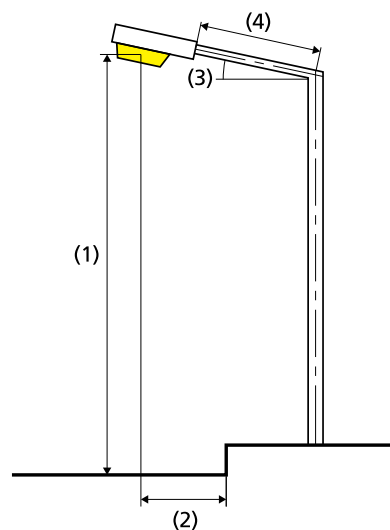
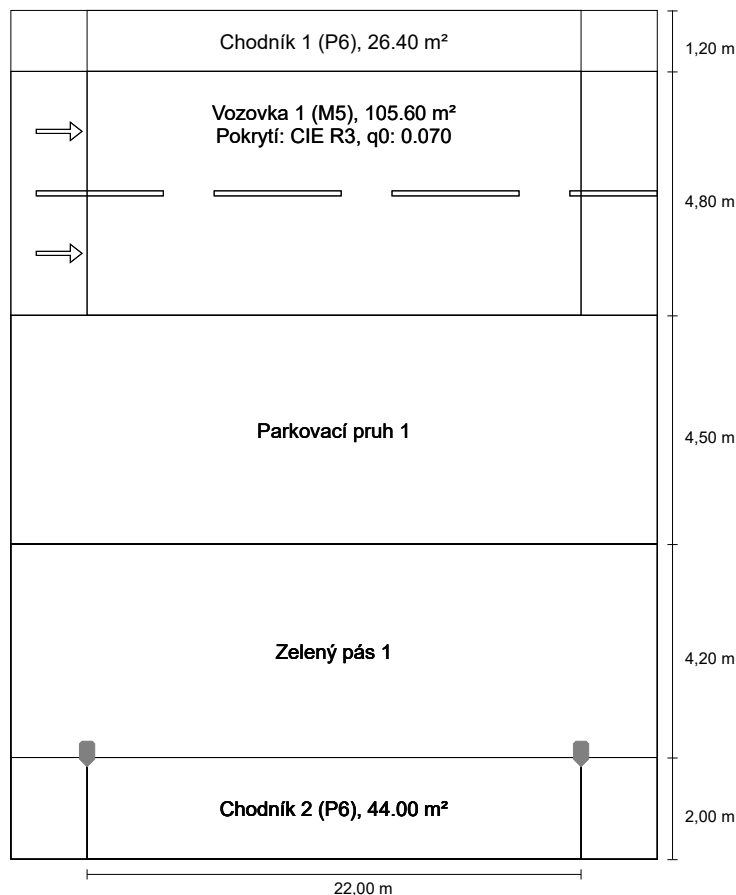
Nebylo možné vytvořit kuželový diagram, protože rozvržení světla je asymetrické.

Výstup světla 1 / Diagram jasu

Nebylo možné vytvořit UGR diagram, protože rozvržení světla je asymetrické.

Silnice 1 do EN 13201:2015

Innolumis Public Lighting Nicole 730 56W



Žárovka:	1xLED MODULE NT
Světelný tok (svítidla):	5340.00 lm
Světelný tok (žárovky):	5340.00 lm
Provozní hodiny	
4000 h:	100.0 %, 63.0 W
W/km:	2835.0
Umístění:	jednostranně dole
Vzdálenost sloupů:	22.000 m
Sklon ramene (3):	15.0°
Délka ramene (4):	0.032 m
Výška světelného bodu (1):	6.000 m
Převís osvětlovacího zdroje nad vozovkou (2):	-8.630 m

ULR: 0.00

ULOR: 0.00

Nejvyšší hodnoty intenzity světla

při 70° a výše: 423 cd/klm *

při 80° a výše: 332 cd/klm *

při 90° a výše: 47.6 cd/klm *

Třída intenzity světla: /

Vždy do všech směrů, které u použitelně nainstalovaného svítidla tvoří stanovený úhel se spodní vertikálou.

* Hodnoty svítivosti v [cd/klm] pro výpočet třídy svítivosti jsou založeny na světelném toku svítidla podle ČSN EN 13201: 2016.

Uspořádání splňuje třídu indexu oslnění D.0

Výsledky pro vyhodnocovací políčka

Činitel údržby: 0.80

Chodník 1 (P6)

Em [lx] ≥ 2.00 ≤ 3.00	Emin [lx] ≥ 0.40
✓ 2.48	✓ 2.28

Vozovka 1 (M5)

Lm [cd/m²] ≥ 0.50	Uo ≥ 0.35	UI ≥ 0.40	TI [%] ≤ 15	EIR ≥ 0.30
✗ 0.23	✓ 0.65	✓ 0.88	✓ 12	✓ 1.51

Chodník 2 (P6)

Emin [lx] ≥ 0.40	Em [lx]
✓ 6.38	* 11.27

* Informační, není součástí hodnocení

Výsledky pro ukazatele energetické účinnosti

Indikátor hustoty výkonu (Dp)

0.062 W/lxm²

Energetický měrný odběr

Umístění: Nicole 730 56W (252.0 kWh/yr)

1.4 kWh/m² yr

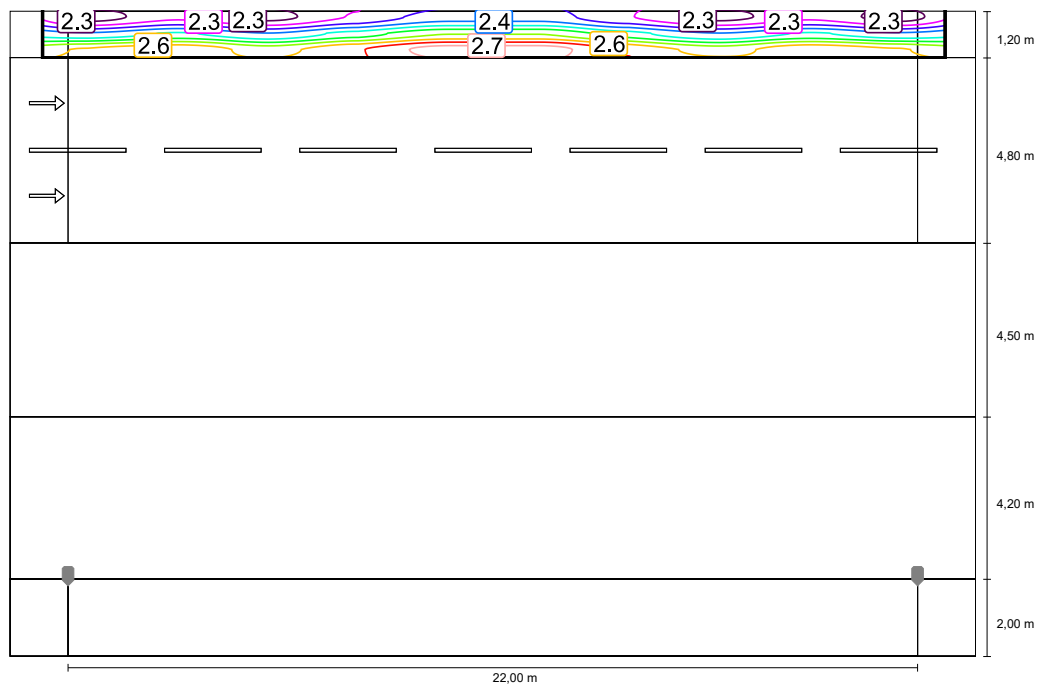
Chodník 1 (P6)

Činitel údržby: 0.80

Rastr: 10 x 3 Body

Em [lx] ≥ 2.00 ≤ 3.00	Emin [lx] ≥ 0.40
✓ 2.48	✓ 2.28

Horizontální intenzita osvětlení



Vozovka 1 (M5)

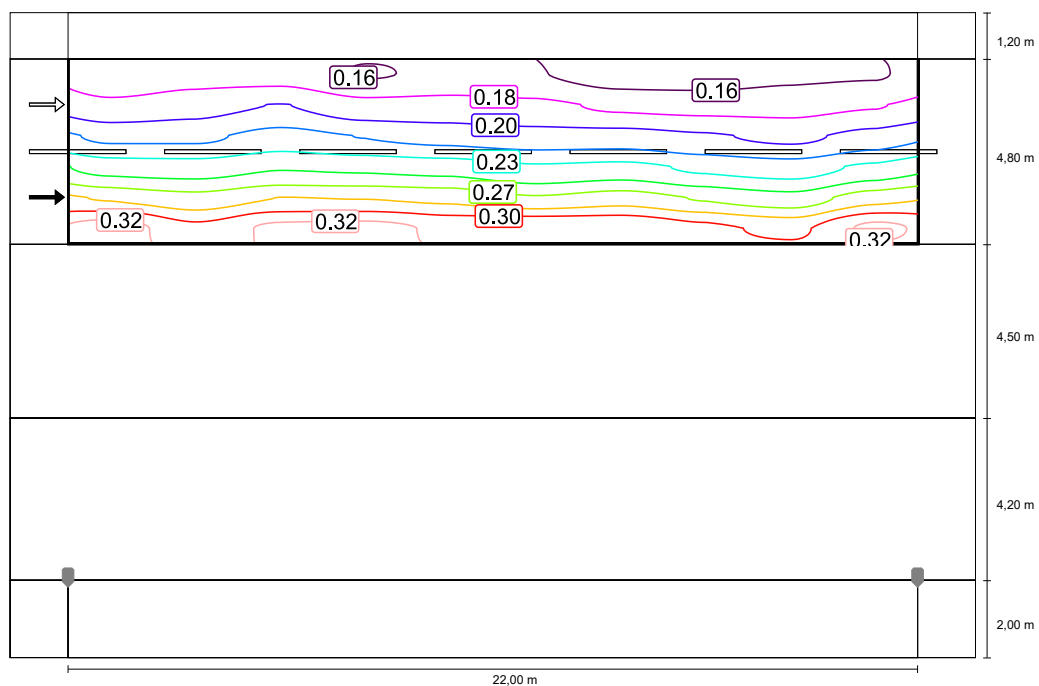
Činitel údržby: 0.80

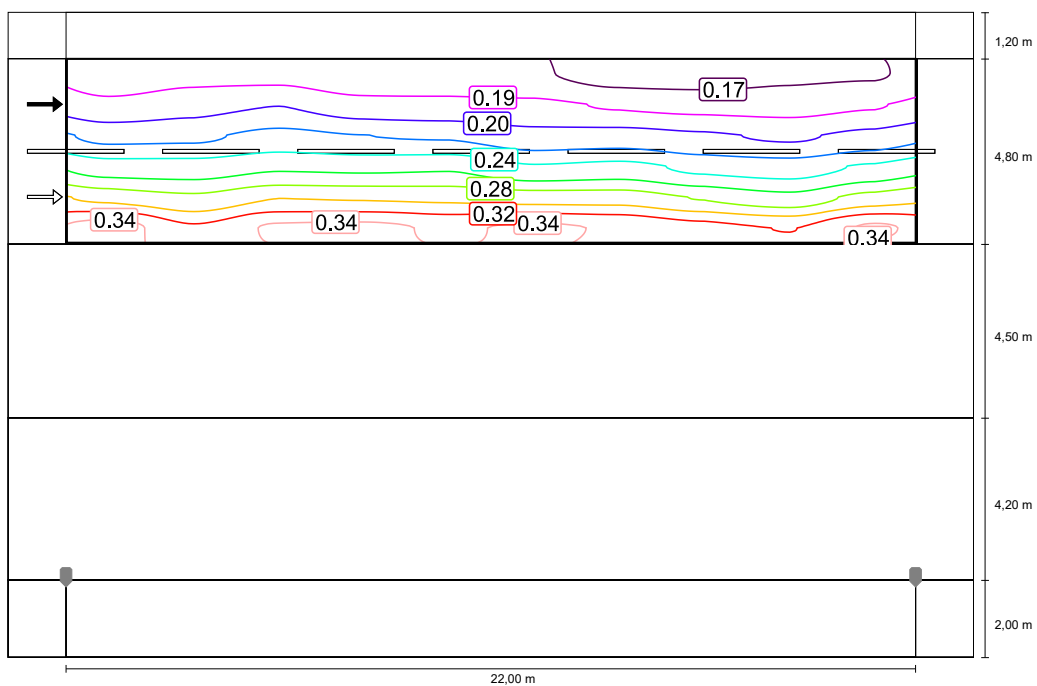
Rastr: 10 x 6 Body

Lm [cd/m ²] ≥ 0.50	Uo ≥ 0.35	UI ≥ 0.40	TI [%] ≤ 15	EIR ≥ 0.30
✗ 0.23	✓ 0.65	✓ 0.88	✓ 12	✓ 1.51

Pozorovatel 1

Jas při suché vozovce



Pozorovatel 2**Jas při suché vozovce**

Chodník 2 (P6)

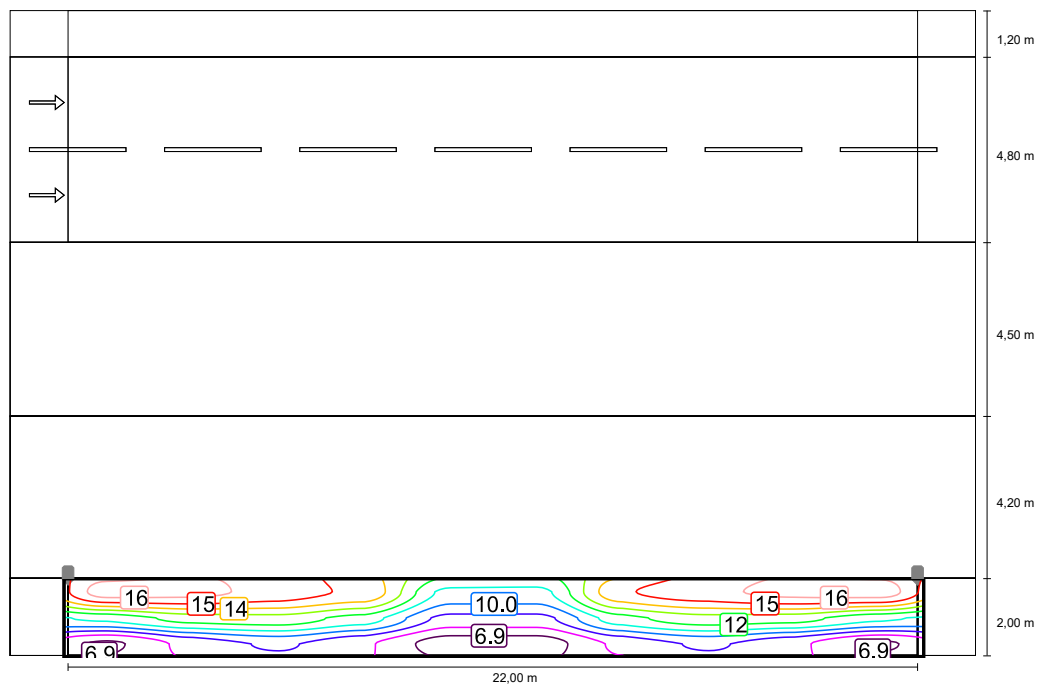
Činitel údržby: 0.80

Rastr: 10 x 3 Body

E _{min} [lx] ≥ 0.40	E _m [lx]
✓ 6.38	* 11.27

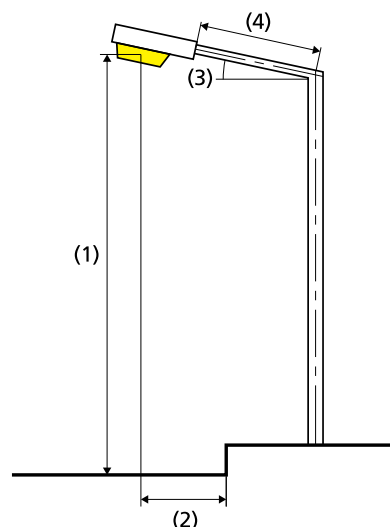
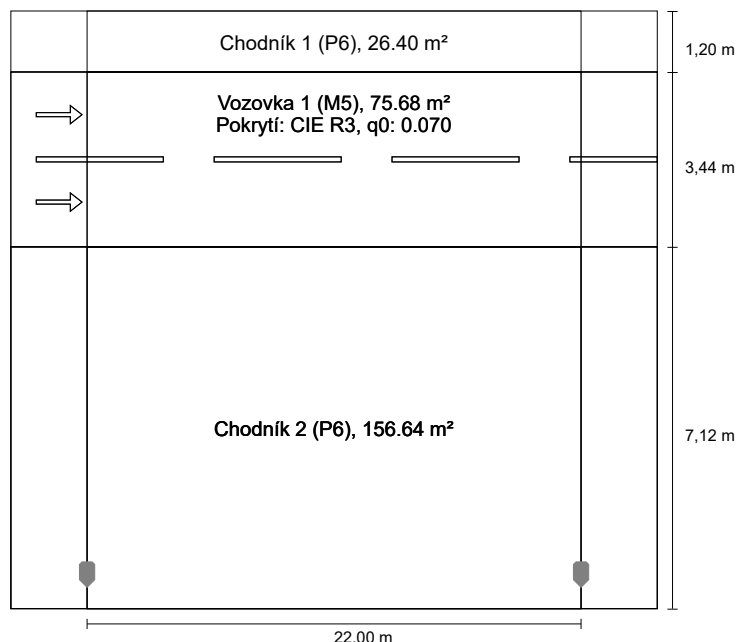
* Informační, není součástí hodnocení

Horizontální intenzita osvětlení



poslední sloup do EN 13201:2015

Innolumis Public Lighting Nicole 730 56W



Žárovka:	1xLED MODULE NT
Světelný tok (svítidla):	5340.00 lm
Světelný tok (žárovky):	5340.00 lm
Provozní hodiny	
4000 h:	100.0 %, 63.0 W
W/km:	2835.0
Umístění:	jednostranně dole
Vzdálenost sloupů:	22.000 m
Sklon ramene (3):	15.0°
Délka ramene (4):	0.000 m
Výška světelného bodu (1):	6.000 m
Převýšení osvětlovacího zdroje nad vozovkou (2):	-6.450 m

Výsledky pro vyhodnocovací políčka
Činitel údržby: 0.80

Chodník 1 (P6)

E _{min} [lx] ≥ 0.40	E _m [lx]
✓ 4.03	* 4.46

Vozovka 1 (M5)

L _m [cd/m²] ≥ 0.50	U _o ≥ 0.35	U _I ≥ 0.40	TI [%] ≤ 15	EIR
✗ 0.36	✓ 0.72	✓ 0.91	✓ 13	* 0.75

Chodník 2 (P6)

E _{min} [lx] ≥ 0.40	E _m [lx]
✓ 7.60	* 15.37

* Informační, není součástí hodnocení

Výsledky pro ukazatele energetické účinnosti

ULR:	0.00
ULOR:	0.00

Nejvyšší hodnoty intenzity světla

při 70° a výše:	423 cd/klm *
při 80° a výše:	332 cd/klm *
při 90° a výše:	47.6 cd/klm *

Třída intenzity světla:

/

Vždy do všech směrů, které u použitelně nainstalovaného svítidla tvoří stanovený úhel se spodní vertikálou.

* Hodnoty svítivosti v [cd/klm] pro výpočet třídy svítivosti jsou založeny na světelném toku svítidla podle ČSN EN 13201: 2016.

Uspořádání splňuje třídu indexu oslnění D.0

Indikátor hustoty výkonu (Dp)	0.021 W/lxm ²
Energetický měrný odběr	
Umístění: Nicole 730 56W (252.0 kWh/yr)	1.0 kWh/m ² yr

Chodník 1 (P6)

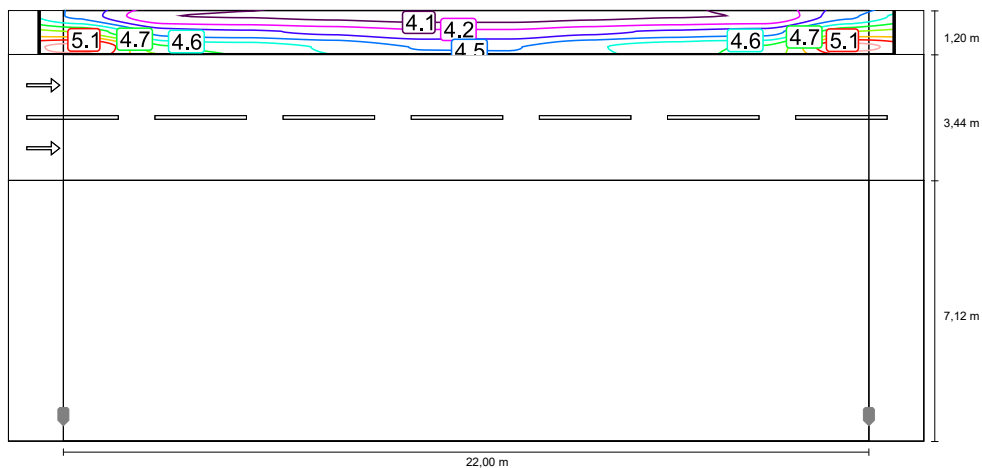
Činitel údržby: 0.80

Rastr: 10 x 3 Body

E _{min} [lx] ≥ 0.40	E _m [lx]
✓ 4.03	* 4.46

* Informační, není součástí hodnocení

Horizontální intenzita osvětlení



Vozovka 1 (M5)

Činitel údržby: 0.80

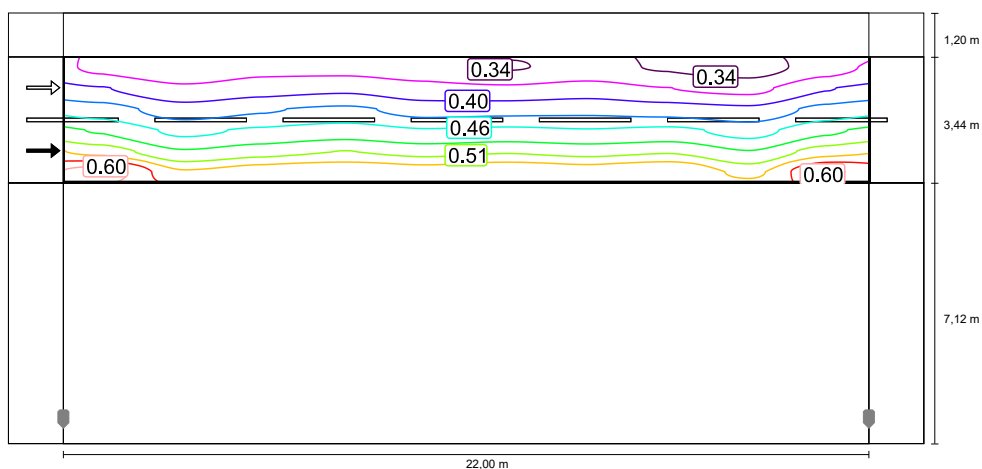
Rastr: 10 x 6 Body

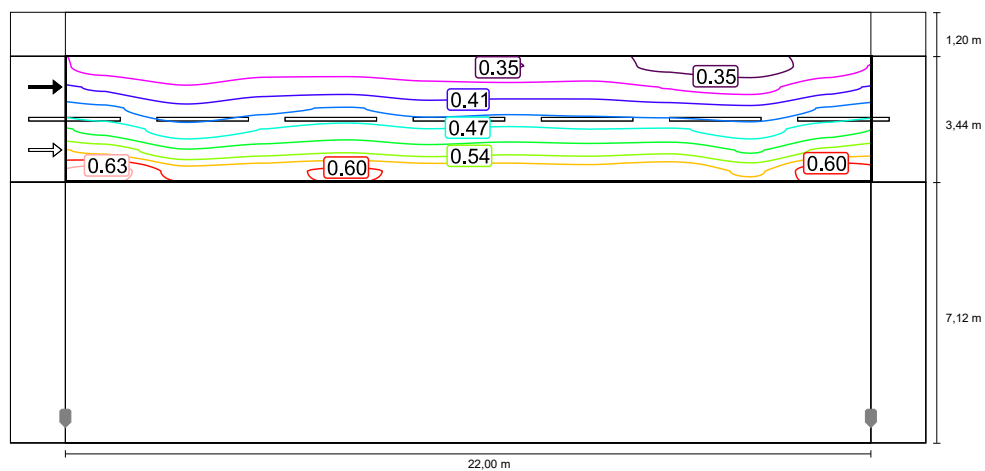
Lm [cd/m²] ≥ 0.50	Uo ≥ 0.35	UI ≥ 0.40	TI [%] ≤ 15	EIR
✗ 0.36	✓ 0.72	✓ 0.91	✓ 13	* 0.75

* Informační, není součástí hodnocení

Pozorovatel 1

Jas u nové žárovky



Pozorovatel 2**Jas u nové žárovky**

Chodník 2 (P6)

Činitel údržby: 0.80

Rastr: 10 x 5 Body

Emin [lx] ≥ 0.40	Em [lx]
✓ 7.60	* 15.37

* Informační, není součástí hodnocení

Horizontální intenzita osvětlení

